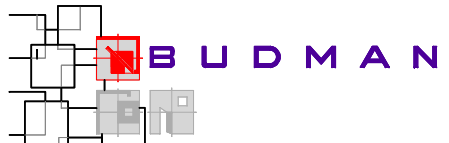
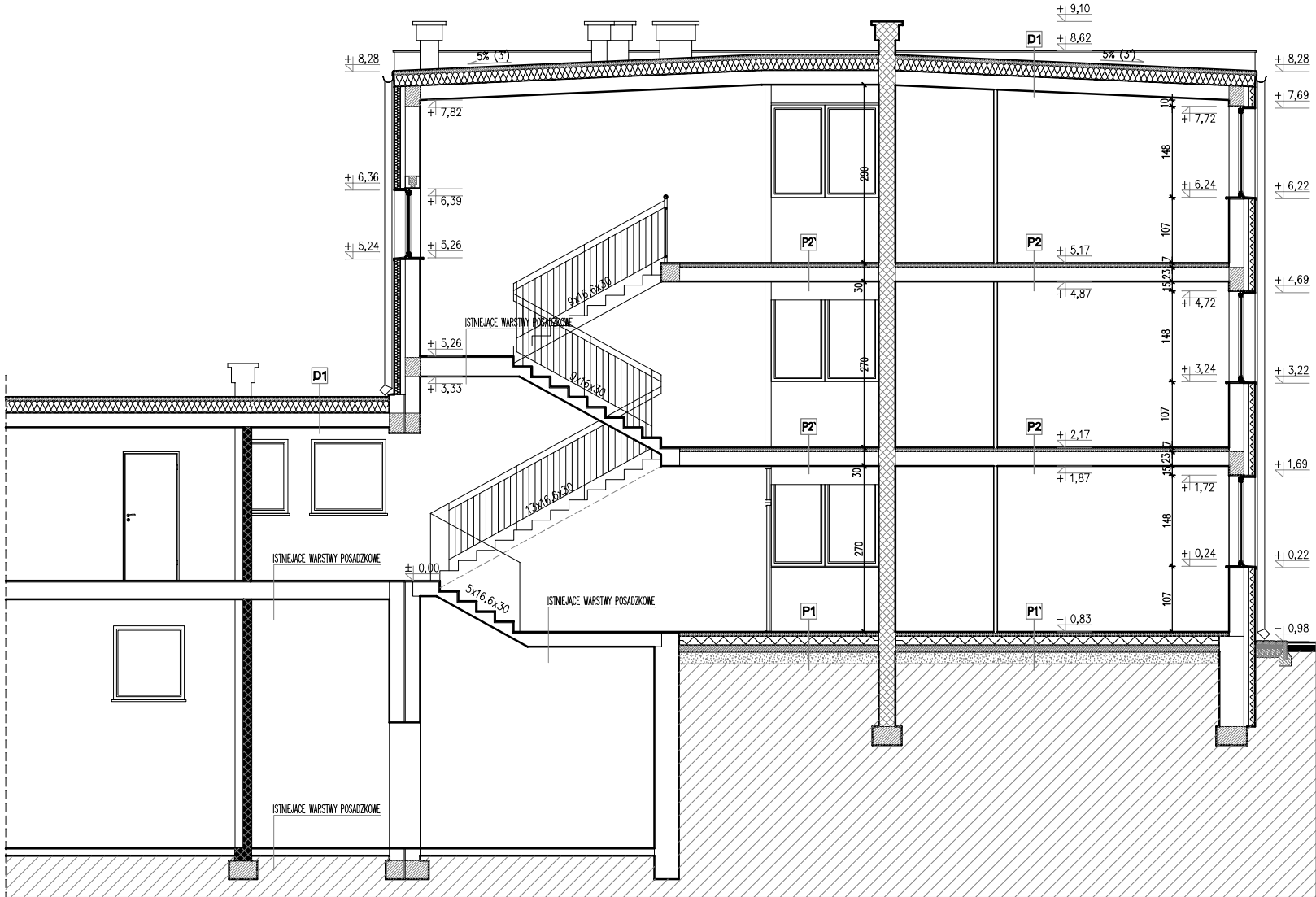


PRZEKRÓJ A-A



Dostosowanie budynku internatu ZSCKR w Okszwie do
wymogów przeciwpożarowych zgodnie z ekspertyzą techniczną
w zakresie spełniania wymagań z zakresu ochrony przeciwpożarowej
dot. spraw ewakuacyjnych

22-105 Okszów, jedn. ewid. 060303_2 - Chełm
Obręb 060303_2.0043 Okszów-Kolonia, dz. nr ewid. 322/104

INWESTOR:
Zespół Szkół Centrum Kształcenia Rolniczego im. Józefa Piłsudskiego w Okszwie ul. Szkolna 2, 22-105 Okszw

FAZA: INWENTARYZACJA BUDOWLANA

ZESPÓŁ AUTORSKI:

BRANŻA	ARCHITEKTONICZNA/KONSTRUKCYJNA	UPR. BUD.	PODPIS:
Projektant	mgr inż. arch. Adam Stryjecki <small>spec. ARCHITEKTONICZNA</small>	1364/Lb/73	
Opracował:	mgr inż. arch. Konrad Daruk		
Opracował:	inż. Kamil Panas		
Opracowała:	inż. Edyta Borkowska		

NR ZLECZENIA: 25/2018	Przekrój A-A	nr rys.
DATA: 06-2018		5

SKALA: 1:100